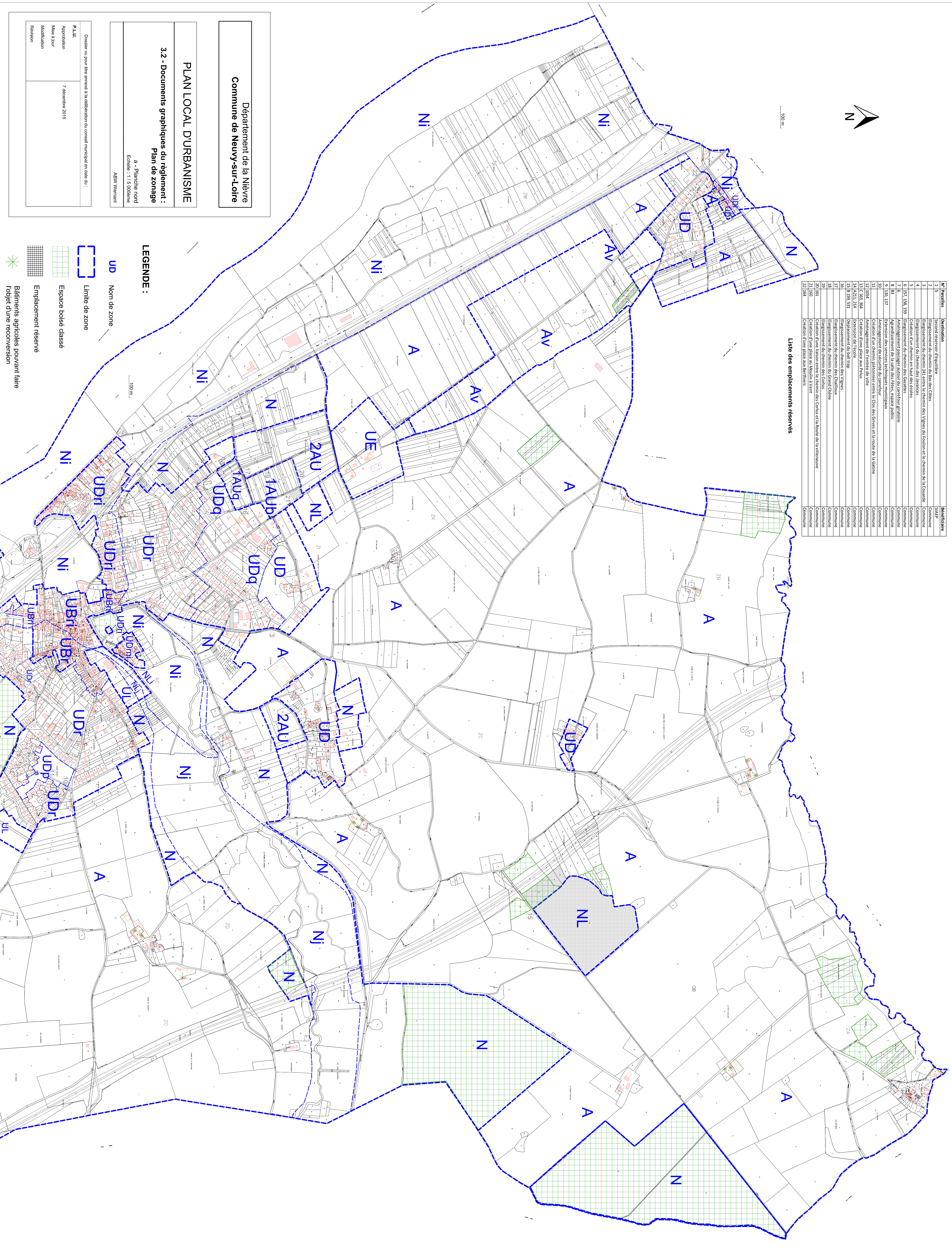




100 m

N° Parcelles	Destination	Bénéficiaire
1	Second réservoir d'équilibre	SAIEP
2	Empiètement du chemin du Bas des Côtes	Commune
3	Empiètement du chemin 241 entre le chemin des Vigies du Faulon et le chemin de la Courde	Commune
4	Empiètement du chemin des Javacots	Commune
5	Création d'un chemin en bord des étangs	Commune
6	Empiètement du chemin de la Chapelle	Commune
7	157, 158, 159	Commune
8	Aménagement passager autour du carrefour giratoire	Commune
9	130, 137	Commune
10	Extension des services techniques municipaux	Commune
11	Aménagement de seconde du carrefour	Commune
12	Création d'un chemin piétonnier entre le Clos des Grives et la route de la colline	Commune
13	12024	Commune
14	Création d'une place aux Feuis	Commune
15	15, 16, 17	Commune
16	15, la 159, 531	Delimitation du billard
17	Empiètement du chemin des Vigies	Commune
18	Empiètement du chemin des Chaloux	Commune
19	Empiètement du chemin du Grand Cléline	Commune
20	181	Commune
21	Création d'une liaison entre le chemin des Corluis et la Route de la Villeneuve	Commune
22	150	Commune
23	Création d'une place aux Feuis	Commune

Liste des emplacements réservés



Département de la Nièvre
Commune de Neuvy-sur-Loire

PLAN LOCAL D'URBANISME

3.2 - Documents graphiques du règlement :
Plan de zonage

a - Planche nord
Echelle : 1 / 5 000ème
ABW Wernant

Dossier vu pour être annexé à la délibération du conseil municipal en date du :	
PLU	7 décembre 2015
Approbation	
Mise à jour	
Modification	
Révision	

LEGENDE :

- UD Nom de zone
- Limite de zone
- Espace boisé classé
- Emplacement réservé
- Bâtiments agricoles pouvant faire l'objet d'une reconversion